

*“opinionway* pour Nancy,

**Observatoire municipal  
de la ville de Nancy**

**2<sup>ème</sup> édition**

Décembre 2022



**ESOMAR<sup>22</sup>**  
Corporate





# La méthodologie



# “ La méthodologie de l'enquête



Echantillon de **1005 personnes** représentatif de la population de la ville de Nancy âgée de 18 ans et plus.

L'échantillon a été constitué selon la **méthode des quotas**, au regard des critères de sexe, d'âge, de catégorie socioprofessionnelle et de zone de résidence.



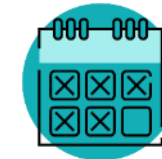
OpinionWay a réalisé cette enquête en appliquant les procédures et règles de la **norme ISO 20252**



Les résultats de ce sondage doivent être lus en tenant compte des marges d'incertitude : 1,5 à 3 points au plus pour un échantillon de 1000 répondants.



L'échantillon a été interrogé par téléphone sur système **CATI (Computer Assisted Telephone Interview)**.



Les interviews ont été réalisées **du 28 novembre au 10 décembre 2022**.



*Toute publication totale ou partielle doit impérativement utiliser la mention complète suivante :*

**« Sondage OpinionWay pour la ville de Nancy »**

*et aucune reprise de l'enquête ne pourra être dissociée de cet intitulé.*



# Les résultats





**01**

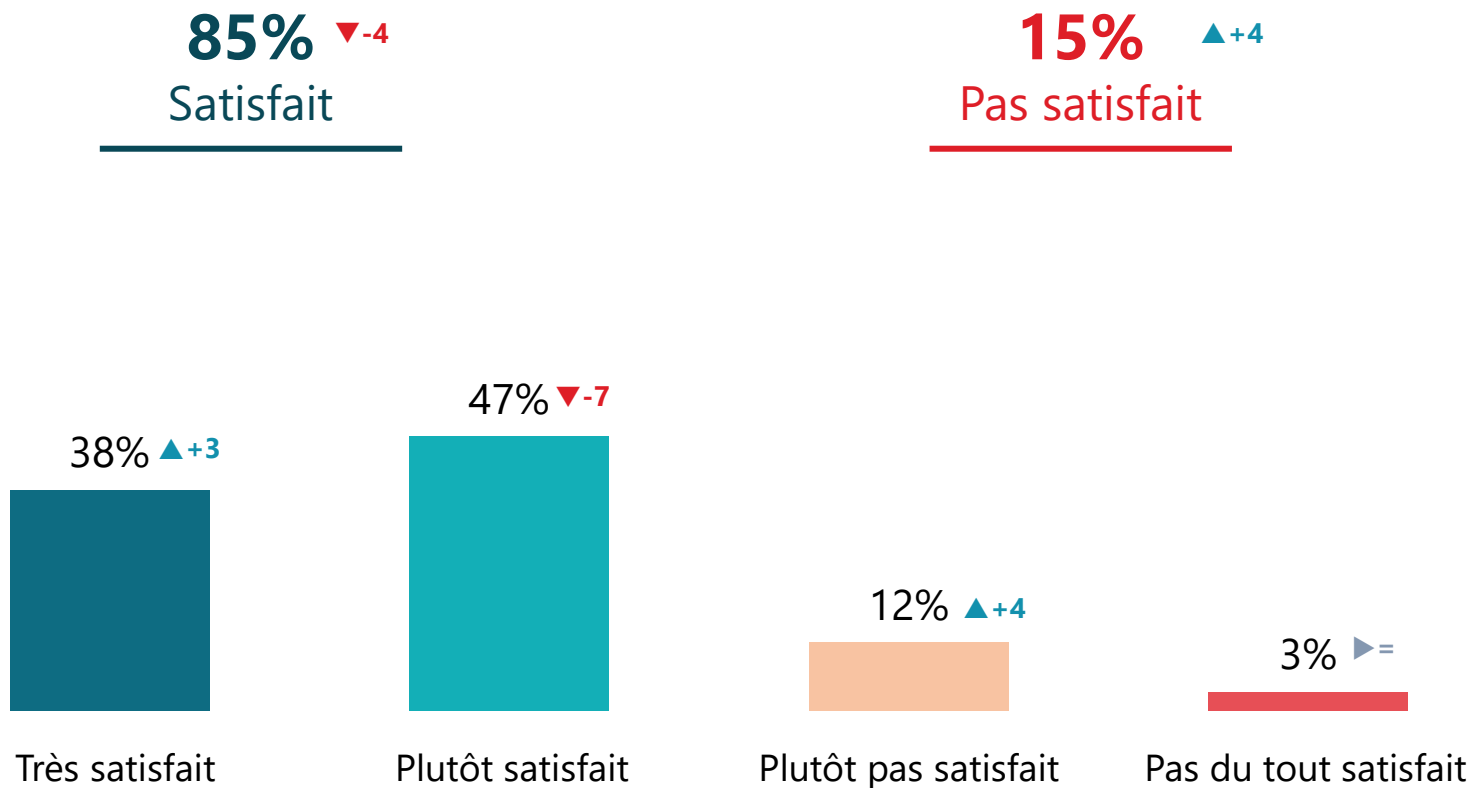
La perception de la situation  
de la ville de Nancy



# La satisfaction de vivre à Nancy



Q. Vous personnellement, êtes-vous satisfait de vivre à Nancy ?

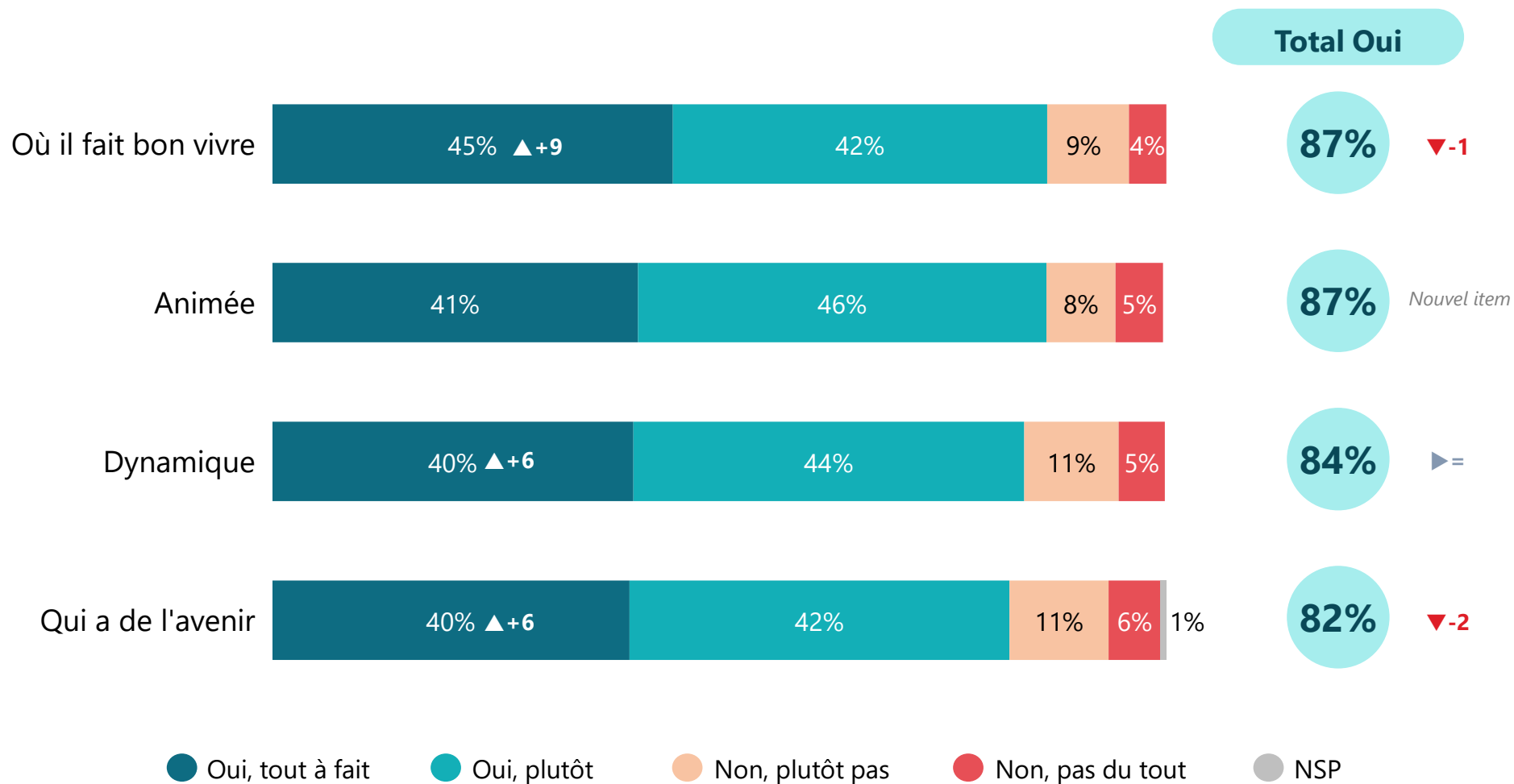




# L'image de la ville de Nancy



Q. Diriez-vous que Nancy est une ville... ?





**02**

L'évaluation de l'action  
de la municipalité

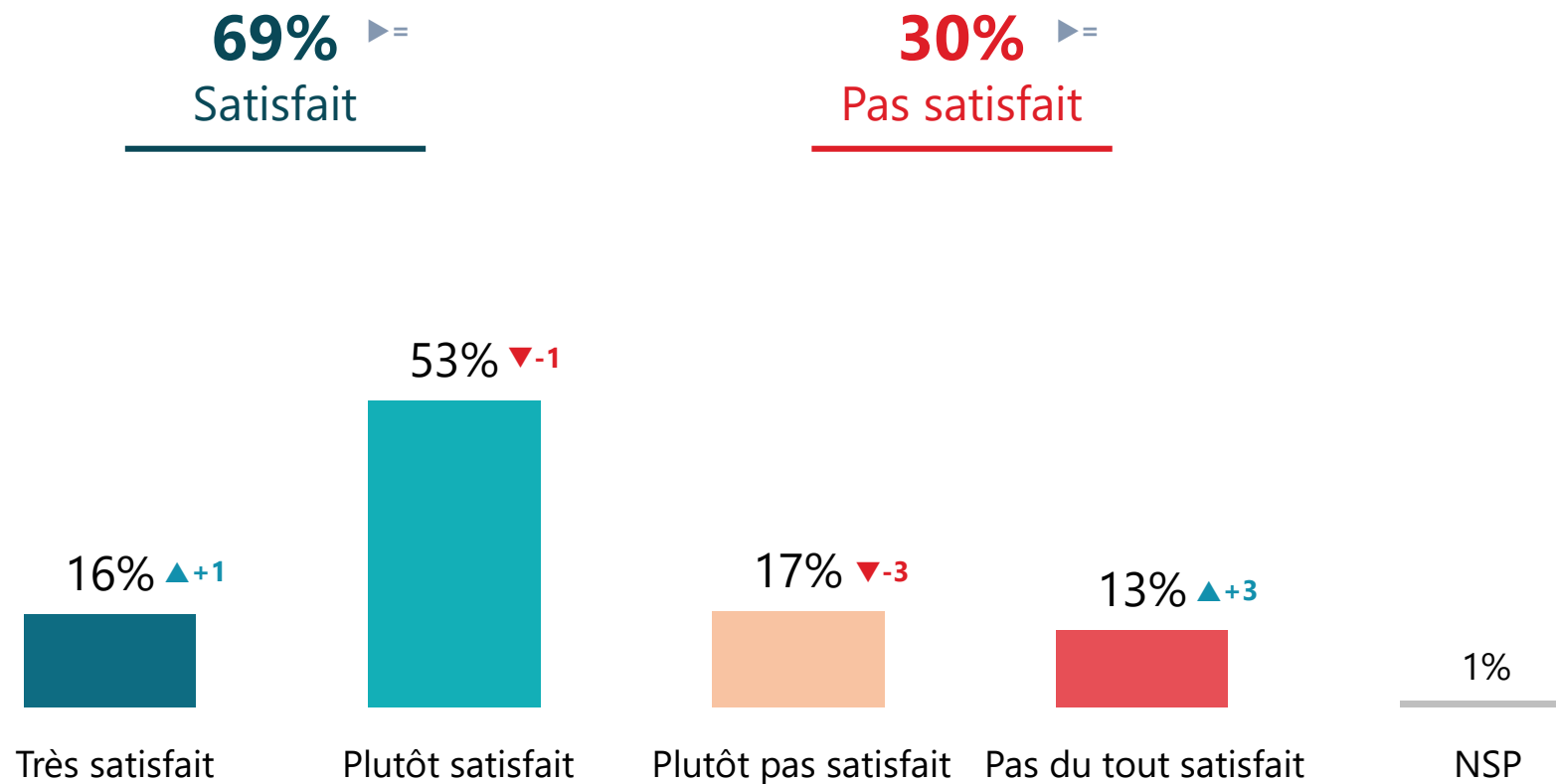




# La satisfaction globale à l'égard de l'action de la municipalité



Q. Globalement, êtes-vous satisfait ou non de l'action conduite par la Municipalité de Nancy ?

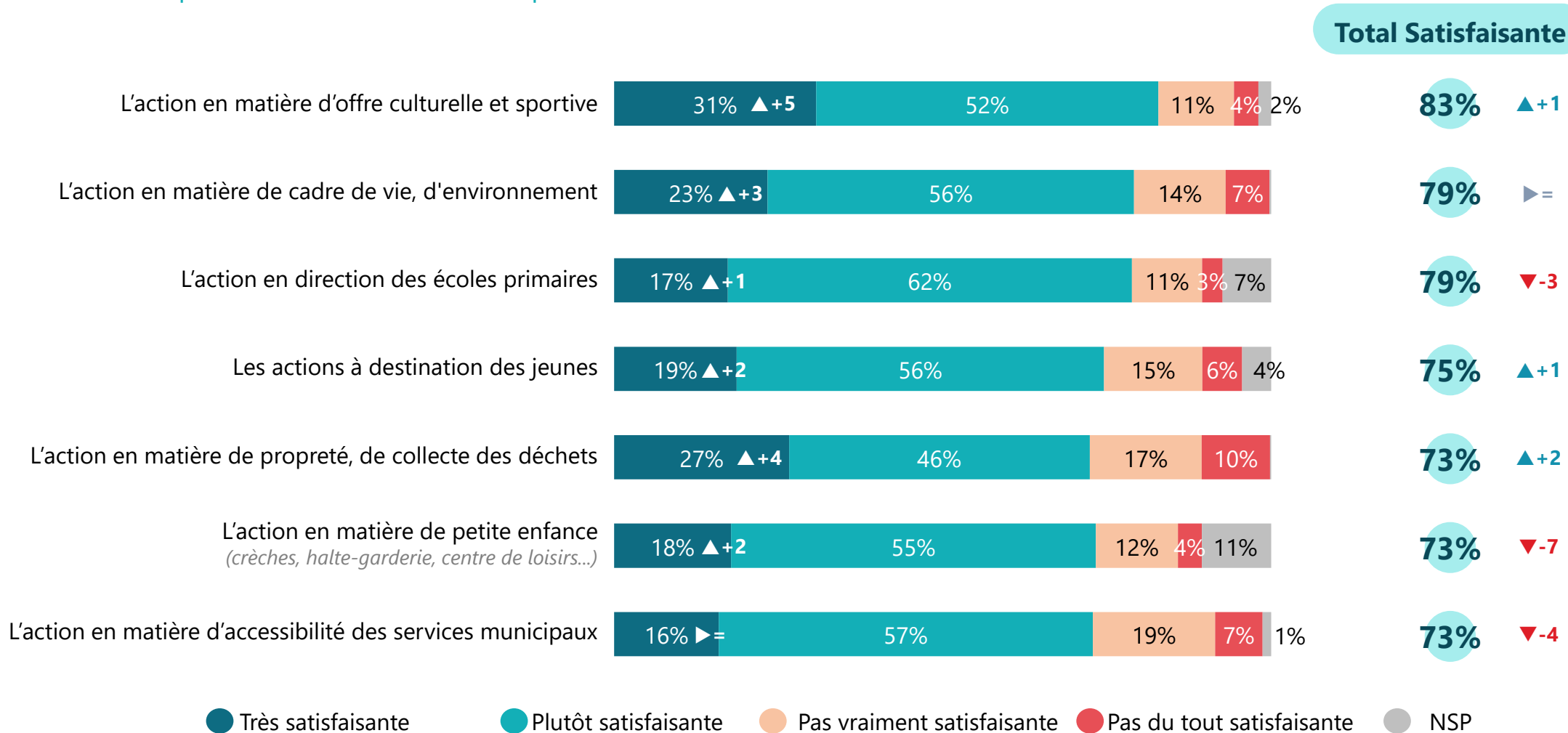




# La satisfaction détaillée à l'égard de l'action menée par la municipalité



Q. Et pour chacun des domaines suivants, diriez-vous que l'action de la mairie de Nancy est très satisfaisante, plutôt satisfaisante, pas vraiment satisfaisante ou pas du tout satisfaisante ?



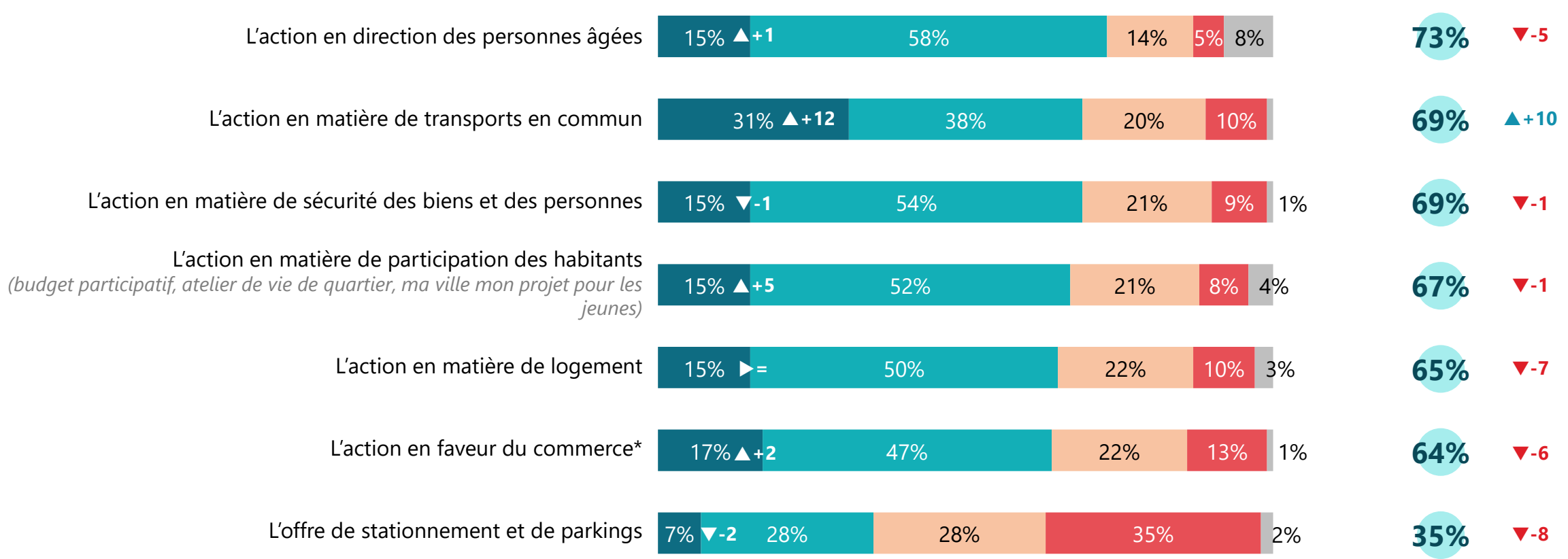


# La satisfaction détaillée à l'égard de l'action menée par la municipalité



Q. Et pour chacun des domaines suivants, diriez-vous que l'action de la mairie de Nancy est très satisfaisante, plutôt satisfaisante, pas vraiment satisfaisante ou pas du tout satisfaisante ?

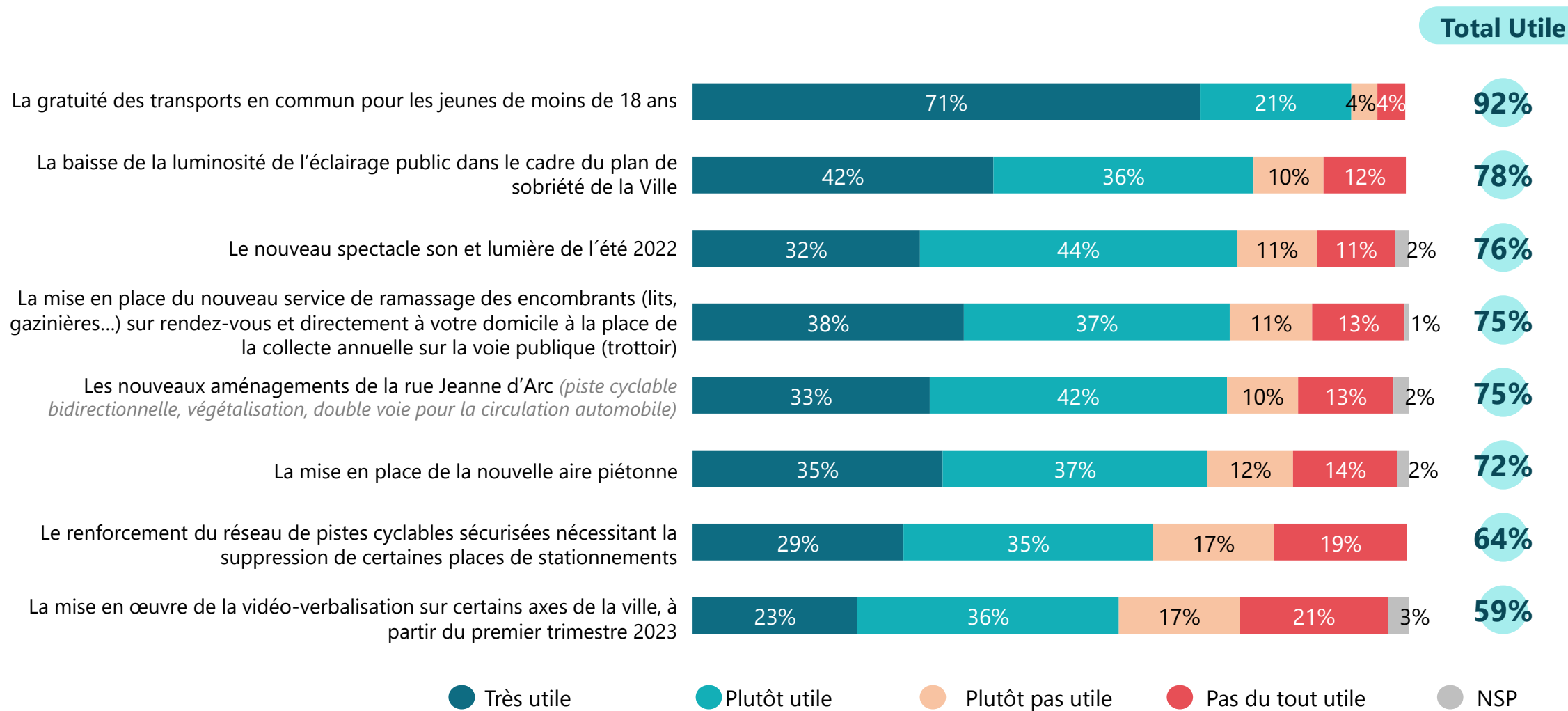
**Total Satisfaisante**



● Très satisfaisante    ● Plutôt satisfaisante    ● Pas vraiment satisfaisante    ● Pas du tout satisfaisante    ● NSP

# “ L'utilité perçue des différentes réalisations de la ville

Q. Pour chacune des réalisations et décisions suivantes, indiquez si vous les jugez très utiles, plutôt utile, plutôt pas utile ou pas du tout utile pour votre ville ?





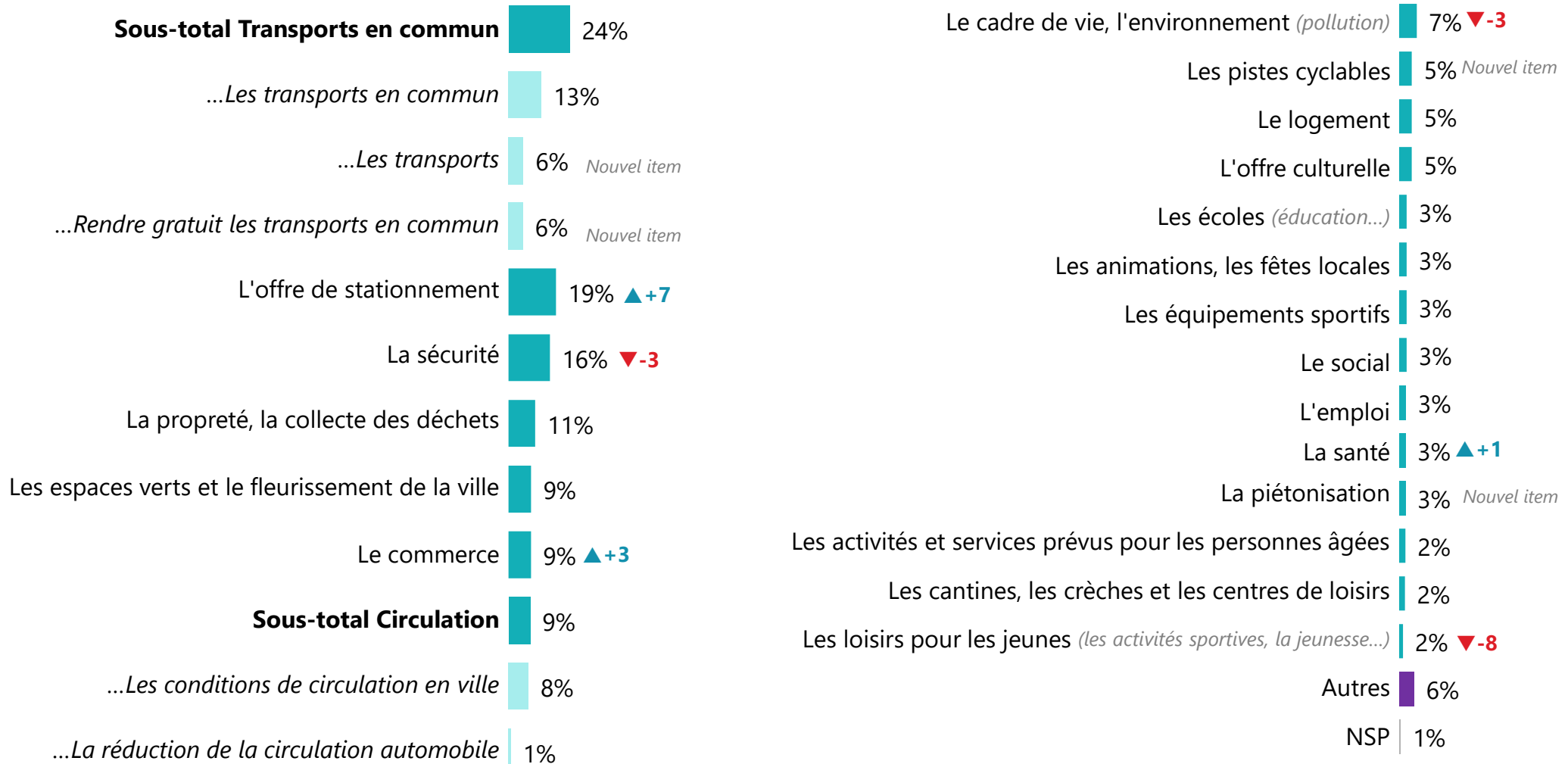
# 03

Les attentes  
à l'égard de la municipalité

# “ Les projets et les attentes à l’égard de la municipalité

Q. Dans quels domaines souhaiteriez-vous que la municipalité de Nancy porte son effort dans les prochaines années ?

Question ouverte – Réponses spontanées – Seuls les résultats supérieurs à 1% sont présentés



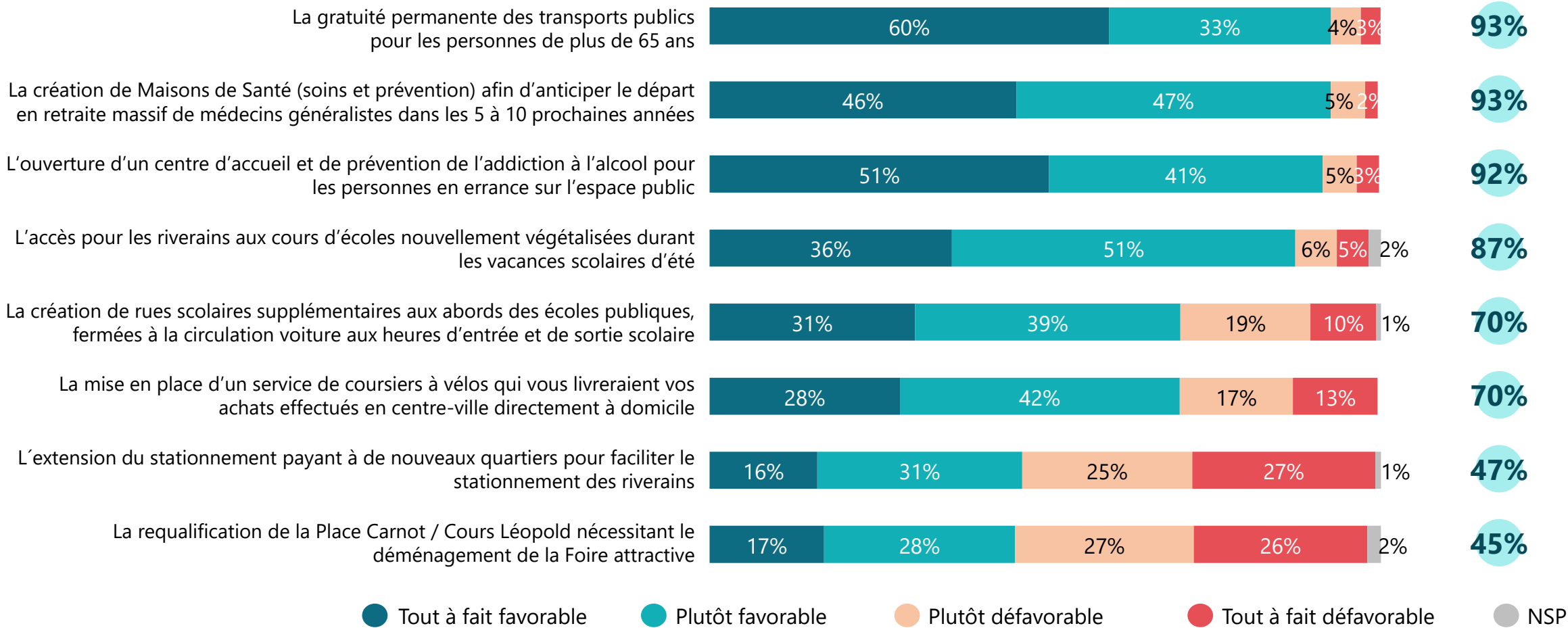


# L'adhésion à différents projets



Q. Pour chacun des projets suivants, indiquez si vous êtes tout à fait favorable, plutôt favorable, plutôt défavorable ou tout à fait défavorable ?

Total Favorable





# 04

La notoriété et l'image du maire  
et des élus



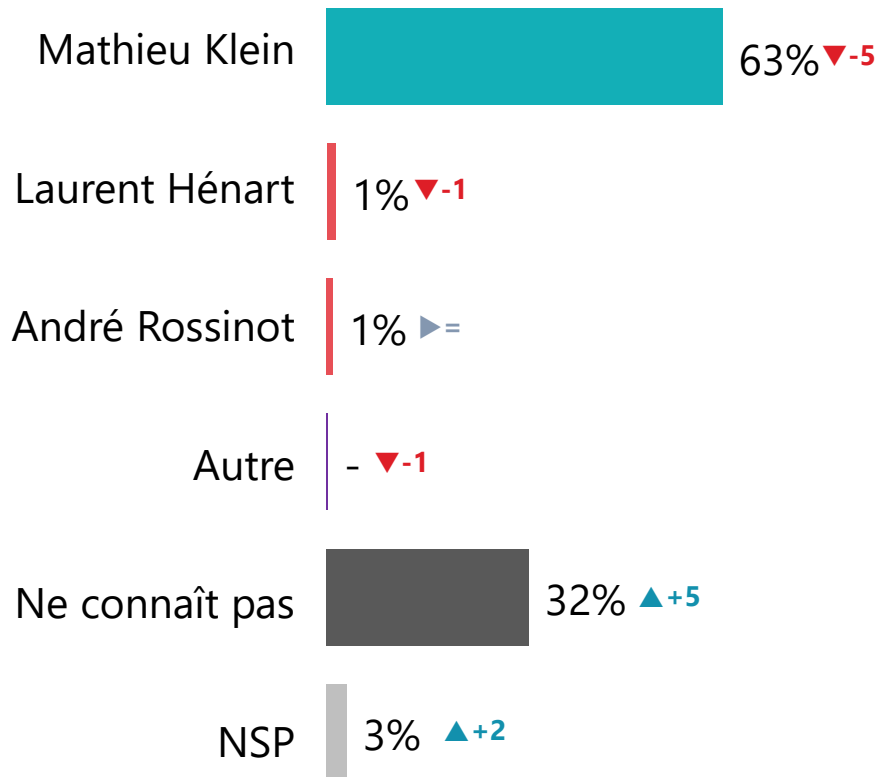


# La notoriété spontanée des élus de la ville



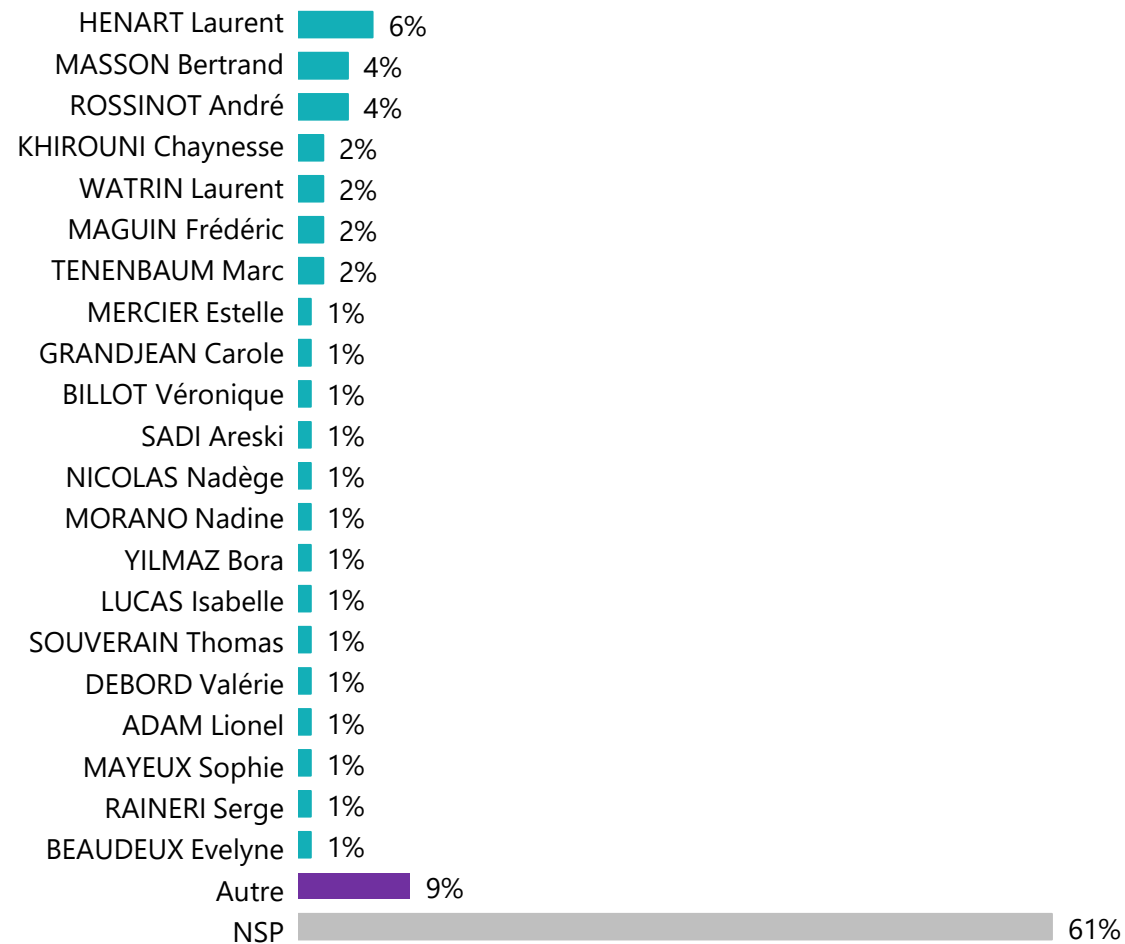
Q. Connaissez-vous le nom du maire de Nancy ?

Question ouverte - réponses spontanées



Q. Pourriez-vous nous citer les élus nancéiens que vous connaissez ?

Question ouverte, réponses spontanées



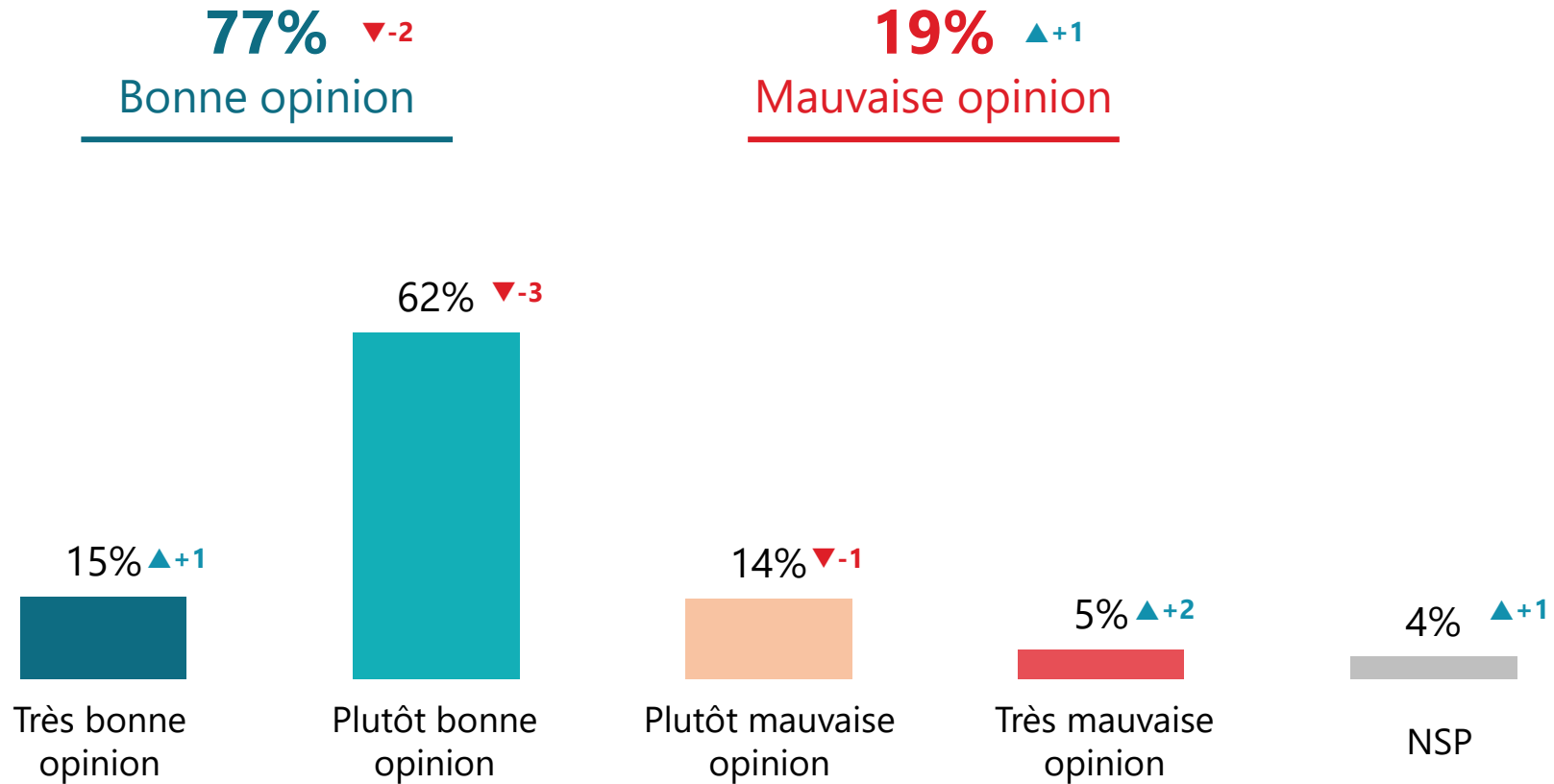
▼ / ▲ Evolutions depuis Décembre 2021



# L'image globale du maire de Nancy

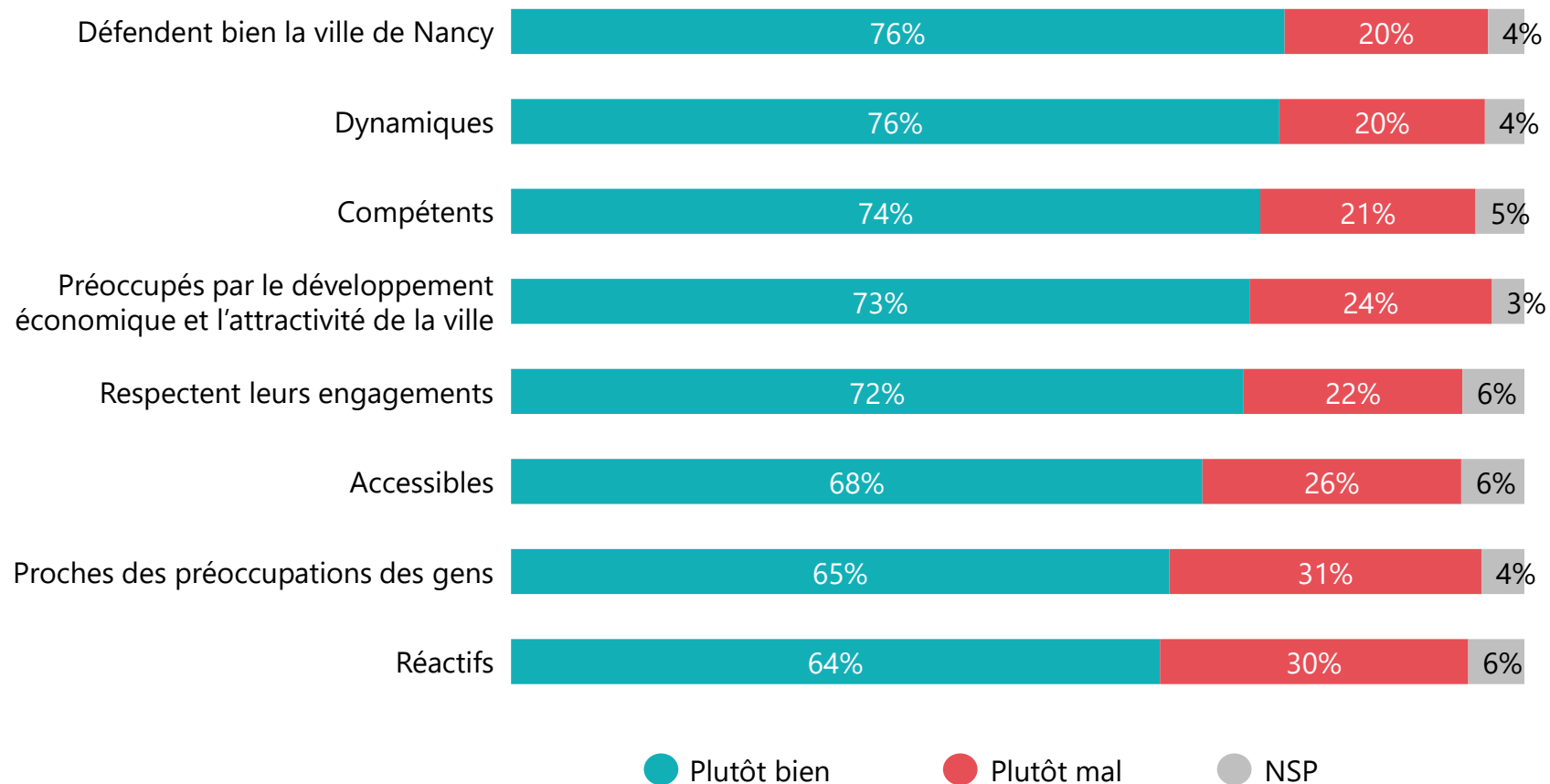


Q. Mathieu Klein est le maire de la ville de Nancy. Diriez-vous que vous avez une bonne opinion ou une mauvaise opinion de Mathieu Klein en tant que maire de la ville de Nancy ?



# “ L'image détaillée de l'équipe municipale de Nancy

Q. Pour chacun des qualificatifs suivants, diriez-vous s'il s'applique plutôt bien ou plutôt mal aux élus de l'équipe municipale ?





**05**

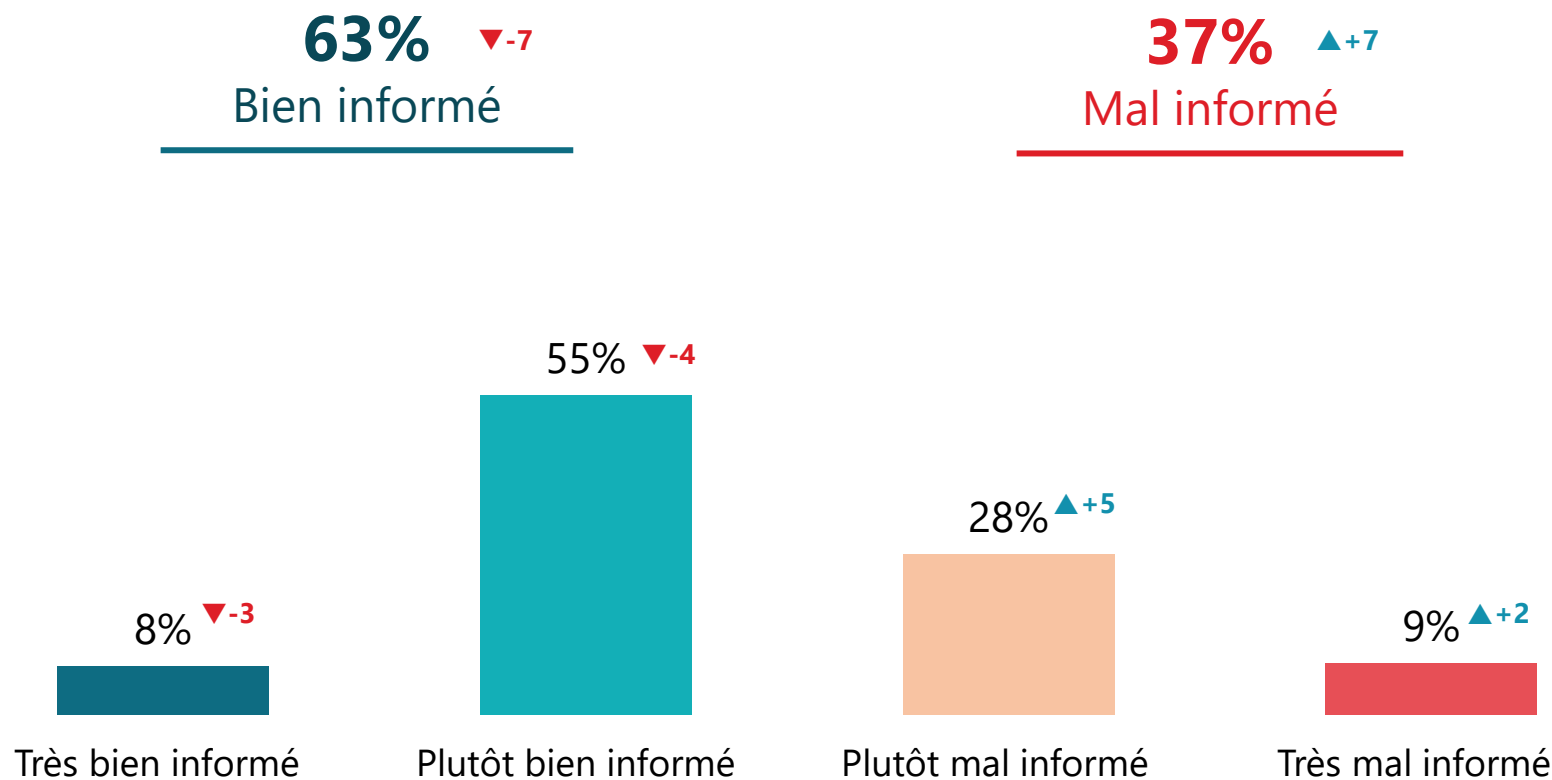
L'information municipale



# La satisfaction à l'égard de l'information sur l'action de la municipalité



Q. Concernant l'information sur l'action de la ville de Nancy, diriez-vous que vous êtes très bien informé(e), plutôt bien, pas très bien ou très mal informé(e) ?





## RENDRE LE MONDE INTELLIGIBLE POUR AGIR AUJOURD'HUI ET IMAGINER DEMAIN

# WE ARE DIGITAL !

**Fondé en 2000 sur cette idée radicalement innovante pour l'époque, OpinionWay a été précurseur dans le renouvellement des pratiques de la profession des études marketing et d'opinion.**

Forte d'une croissance continue depuis sa création, l'entreprise n'a eu de cesse de s'ouvrir vers de nouveaux horizons pour mieux adresser toutes les problématiques marketing et sociétales, en intégrant à ses méthodologies le Social Média Intelligence, l'exploitation de la smart data, les dynamiques créatives de co-construction, les approches communautaires et le storytelling.

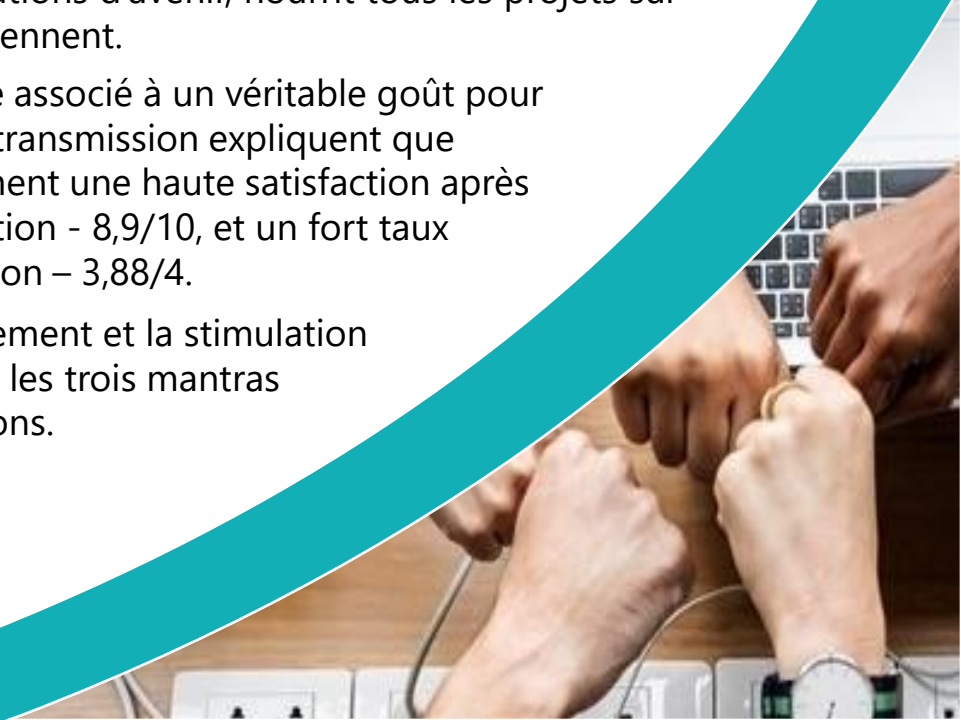
Aujourd'hui OpinionWay poursuit sa dynamique de croissance en s'implantant géographiquement sur des zones à fort potentiel que sont l'Europe de l'Est et l'Afrique.

**C'est la mission qui anime les collaborateurs d'OpinionWay et qui fonde la relation qu'ils tissent avec leurs clients.**

Le plaisir ressenti à apporter les réponses aux questions qu'ils se posent, à réduire l'incertitude sur les décisions à prendre, à tracker les insights pertinents et à co-construire les solutions d'avenir, nourrit tous les projets sur lesquels ils interviennent.

Cet enthousiasme associé à un véritable goût pour l'innovation et la transmission expliquent que nos clients expriment une haute satisfaction après chaque collaboration - 8,9/10, et un fort taux de recommandation – 3,88/4.

Le plaisir, l'engagement et la stimulation intellectuelle sont les trois mantras de nos interventions.





## RESTONS CONNECTÉS !

[www.opinion-way.com](http://www.opinion-way.com)



### Envie d'aller plus loin ?

Recevez chaque semaine nos derniers résultats d'études dans votre boîte mail en vous abonnant à notre

[newsletter !](#)

# “*opinion*way”

15 place de la République  
75003 Paris

PARIS  
CASABLANCA  
ALGER  
VARSOVIE  
ABIDJAN

Vos contacts

### Guillaume Inigo

Directeur Conseil  
[ginigo@opinion-way.com](mailto:ginigo@opinion-way.com)

### Jessie Marius

Cheffe de Projet  
[jmarius@opinion-way.com](mailto:jmarius@opinion-way.com)